

CYBELE VACANCES



DES CAMPINGS HAUTS EN COULEUR

TARIFS
2016



RÉSERVATION 02 49 06 10 60

HAUTE SAISON : séjours de 7 nuits
BASSE SAISON : pas de minimum de nuits

FRAIS DOSSIER + de 5 nuits : 30 €
FRAIS DOSSIER - de 5 nuits : 15 €

EMPLACEMENTS NUS

TARIFS À LA NUITÉE

PÉRIODES 2016	du 02/07 au 27/08	du 02/04 au 02/07 et du 27/08 au 05/11
FORFAIT A = Empl. + Voiture + 1 ou 2 pers.	31 €	19 €
FORFAIT B = FORFAIT A + Électricité 6 A.	36 €	22 €
FORFAIT C = FORFAIT B + Frigo + barbecue + 2 vélos	49 €	29 €
Pers. + 13 ans.	6 €	4 €
Enfant de 3 à 12 ans / Gratuit - 3 ans	5 €	3 €
Garage mort	-	4 €

LOCATIFS

Réf. brochure	LOCATIFS	FORFAIT 7 NUITS									
		Haute saison	Basse saison	Haute saison					Basse saison	Haute saison	Basse saison
		du 2/04 au 7/05	du 7/05 au 2/07	du 2/07 au 09/07	du 9/07 au 30/07	du 30/07 au 13/08	du 13/08 au 20/08	du 20/08 au 27/08	du 27/08 au 22/10	du 22/10 au 29/10	du 29/10 au 05/11
Page 41	GAMME LOISIRS 4 personnes 2 chambres superficie 24 m ²	339 €	305 €	629 €	769 €	959 €	849 €	505 €	359 €	359 €	359 €
Page 41	GAMME AUTHENTIQUE 4/5 personnes 2 chambres superficie 28 m ²	369 €	319 €	679 €	799 €	989 €	889 €	629 €	389 €	389 €	389 €
Page 42	GAMME PASSION 4/6 personnes 2 chambres superficie 32 m ²	409 €	349 €	739 €	859 €	1 039 €	929 €	669 €	429 €	429 €	429 €
Page 42	GAMME ÉMOTION 6 personnes 3 chambres superficie 32 m ²	429 €	369 €	789 €	959 €	1 099 €	999 €	729 €	449 €	449 €	449 €
Page 42	GAMME FÉERIQUE 6/8 personnes 3 chambres superficie 32 m ²	459 €	419 €	889 €	1 019 €	1 219 €	1 119 €	739 €	479 €	479 €	479 €
Page 43	GAMME PRESTIGE 6/8 personnes 3 chambres superficie 36 m ²	479 €	449 €	949 €	1 129 €	1 279 €	1 179 €	779 €	499 €	499 €	499 €
Page 44	STUDIO 4 personnes 1 chambre superficie 28 m ²	319 €	299 €	519 €	589 €	849 €	769 €	505 €	299 €	299 €	299 €
Page 45	DUPLEX 6/7 personnes 3 chambres superficie 40 m ²	429 €	399 €	759 €	939 €	1 039 €	949 €	640 €	399 €	399 €	399 €

FORFAIT COURTS SÉJOURS		FORFAIT WE FÉRIÉS	
1 nuit / 2 jours	2 nuits / 3 jours	2 nuits / 3 jours	3 nuits / 4 jours
Basse saison		Pentecôte 14/05 au 16/05 départ du Vendée Globe les 5 et 6/11	Ascension 5/05 au 8/05
64 €	109 €	269 €	339 €
65 €	119 €	299 €	369 €
80 €	129 €	329 €	399 €
90 €	139 €	349 €	429 €
99 €	149 €	369 €	459 €
119 €	169 €	389 €	479 €
55 €	99 €	219 €	319 €
75 €	129 €	299 €	429 €

PROMO

Si location de deux semaines consécutives (studios, duplex ou mobil-homes) = **30 % de réduction sur la semaine la moins chère OFFRE VALABLE UNIQUEMENT du 02/04/2016 au 02/07/2016 et du 27/08/2016 au 05/11/2016**

TV et plancha incluses

PRESTATIONS DIVERSES

ÉQUIPEMENTS			
Visiteur (accès à l'espace aquatique non autorisé)	gratuit		
Kit bébé (lit parapluie et chaise haute)	5 €/jour	15 €/semaine	
Animal - 10 kg*	4 €/jour		
Plancha/barbecue	5 €/repas	7 €/jour	35 €/semaine
Réfrigérateur	10 €/jour		35 €/semaine
Mini-golf	1 pers. = 3 €	4 pers. = 10 €	5 pers. = 12 € 6 pers. = 15 €
Jeton lavage et séchage	4 €/jeton	10 €/3 jetons	0,50 €/dose de lessive

LOCATION		
Kit draps 1 personne	6 €/jour	15 €/semaine
Kit draps 2 personnes	6 €/jour	15 €/semaine
Serviettes de toilette + tapis de bain 1 pers.	5 €/jour	10 €/semaine
Draps et serviettes de toilette pour une pers. ou une chbre	14 €/jour	30 €/semaine

FORFAIT ENTRETIEN (cf. CGV)	
Ménage fin de séjour	100 €
Ménage 1 nuit	20 €
Ménage 2 nuits	30 €

LOCATION DE VÉLOS			
	1/2 journée	1 journée	1 semaine
Personne + 13 ans ou + de 1m55	10 €	15 €	35 €
Personne - 13 ans ou - de 1m55	7 €	10 €	25 €
Forfait famille : 2 adultes + 2 enfants ou 2 adultes + 1 remorque enfant	Semaine : 90 € - Enfant sup. : 7 € Journée : 30 € - Enfant sup. : 4 €		
Remorque enfant	7 €	10 €	30 €
Siège bébé	gratuit	2 €	10 €

FORFAIT BIEN-ÊTRE	
1 séance (sauna, salle de remise en forme ou solarium**)	5 €
Forfait 2 séances au choix	7 €
Forfait 1 semaine - 1 prestation au choix	15 €
Forfait détente 1 semaine (accès au sauna, salle de remise en forme et solarium**)	30 €

ACCÈS WIFI (ordinateur non fourni) Tarifs susceptibles d'être modifiés en fonction des conditions de notre partenaire Osmosis										
Durée	1h	2h	3h	48h	4 jours	1 semaine	2 semaines	1 mois	3 mois	
WIFI	5 €	8 €	11 €	13 €	19 €	23 €	33 €	42 €	85 €	



Camping L'OCÉAN ★★★★★

17 rue du Brandais

85470 Brem-sur-Mer

Coordonnées GPS : 46.6047382,-1.8402773999999908

www.campingdelocean.fr

locean@cybelevacances.com

RÉSERVATION 02 49 06 10 60

HAUTE SAISON : séjours de 7 nuits

BASSE SAISON : pas de minimum de nuits

FRAIS DOSSIER + de 5 nuits : 30 € / FRAIS DOSSIER - de 5 nuits : 15 €

FRAIS DOSSIER VACAF : 50 €

LOCATIFS

Réf. brochure	LOCATIFS	FORFAIT 7 NUITS									
		Haute saison	Basse saison	Haute saison					Basse saison	Haute saison	Basse saison
		du 2/04 au 7/05	du 7/05 au 02/07	du 2/07 au 9/07	du 9/07 au 30/07	du 30/07 au 13/08	du 13/08 au 20/08	du 20/08 au 27/08	du 27/08 au 22/10	du 22/10 au 29/10	du 29/10 au 05/11
Page 39	LES ATYPIQUES TENTE MAORI 2/4 personnes 1 chambre superficie 17 m² TENTE NATURA 4/5 personnes 2 chambres superficie 25 m²	à partir de l'Ascension	199 €	535 €	629 €	719 €	645 €	419 €	-	-	-
Page 41	GAMME LOISIRS 4 personnes 2 chambres superficie 24 m²	309 €	269 €	579 €	719 €	899 €	795 €	449 €	349 €	349 €	349 €
Page 41	GAMME AUTHENTIQUE 4/5 personnes 2 chambres superficie 28 m²	319 €	289 €	645 €	749 €	945 €	829 €	605 €	369 €	369 €	369 €
Page 42	GAMME PASSION 4/6 personnes 2 chambres superficie 32 m²	349 €	315 €	685 €	795 €	979 €	875 €	645 €	395 €	395 €	395 €
Page 42	GAMME ÉMOTION 6 personnes 3 chambres superficie 32 m²	375 €	339 €	749 €	899 €	1 069 €	959 €	705 €	419 €	419 €	419 €
Page 42	GAMME FÉRIQUE 6/8 personnes 3 chambres superficie 32 m²	419 €	385 €	855 €	949 €	1 175 €	1 069 €	719 €	465 €	465 €	465 €
Page 43	GAMME PRESTIGE 6/8 personnes 3 chambres superficie 34 m²	429 €	419 €	899 €	1 055 €	1 245 €	1 129 €	755 €	499 €	499 €	499 €
Page 43	GAMME QUATTRO 8 personnes 4 chambres superficie 36 m²	499 €	449 €	999 €	1 299 €	1 499 €	1 349 €	999 €	529 €	529 €	529 €
Page 43	GAMME DUO 4 personnes 2 chambres superficie 32 m² 2 salles de bain	339 €	299 €	659 €	779 €	969 €	849 €	629 €	379 €	379 €	379 €

FORFAIT COURTS SÉJOURS		FORFAIT WE FÉRIÉS	
1 nuit / 2 jours	2 nuits / 3 jours	2 nuits / 3 jours	3 nuits / 4 jours
Basse saison		Pentecôte 14/05 au 16/05 départ du Vendée Globe les 5 et 6/11	Ascension 5/05 au 8/05
42 €	74 €	219 €	239 €
56 €	100 €	249 €	309 €
60 €	108 €	279 €	319 €
66 €	118 €	309 €	349 €
71 €	126 €	329 €	375 €
80 €	144 €	349 €	419 €
87 €	156 €	369 €	429 €
93 €	168 €	449 €	499 €
62 €	112 €	329 €	339 €

PROMO

Si location de deux semaines consécutives (tentes ou mobil-homes) = **30 % de réduction** sur la semaine la moins chère
OFFRE VALABLE UNIQUEMENT du 02/04/2016 au 02/07/2016 et du 27/08/2016 au 06/11/2016

Envie d'un tarif tout inclus ?

PACK PLUS

Forfait 2 vélos adultes + wifi + TV + barbecue ou plancha

120 € / semaine

ÉQUIPEMENTS

Visiteur (accès à l'espace aquatique non autorisé)	gratuit	
Kit bébé (lit parapluie et chaise haute)	5 €/jour	15 €/semaine
Lit bébé ou chaise haute	2,50 €/jour	10 €/semaine
Animal – 10 kg*	4 €/jour	
Plancha/ Barbecue	5 €/repas	7 €/jour
Réfrigérateur	10 €/jour	35 €/semaine
Télévision	10 €/jour	35 €/semaine
Jeton lavage et séchage	4 €/jeton	10 €/3 jetons
		0,50 €/dose de lessive

LOCATION

Kit draps 1 personne	6 €/jour	15 €/semaine
Kit draps 2 personnes	6 €/jour	15 €/semaine
Serviettes de toilette 1 pers.	5 €/jour	10 €/semaine
Draps et serviettes de toilette pour une pers. ou une chbre	14 €/jour	30 €/semaine

FORFAIT ENTRETIEN (cf. CGV)

Ménage fin de séjour	100 €
Ménage 1 nuit	20 €
Ménage 2 nuits	30 €

LOCATION DE VÉLOS

	1/2 journée	1 journée	1 semaine
Personne + 13 ans ou + de 1m55	10 €	15 €	35 €
Personne - 13 ans ou - de 1m55	7 €	10 €	25 €
Forfait famille : 2 adultes + 2 enfants ou 2 adultes + 1 remorque enfant	Semaine : 90 € - Enfant sup : 7 € Journée : 30 € - Enfant sup : 4 €		
Remorque enfant	7 €	10 €	30 €
Siège bébé	gratuit	2 €	10 €

ACCÈS WIFI (ordinateur non fourni) Tarifs susceptibles d'être modifiés en fonction des conditions de notre partenaire Osmozis

Durée	1 h	2 h	3 h	48 h	4 jours	1 semaine	2 semaines	1 mois	3 mois
WIFI	5 €	8 €	11 €	13 €	19 €	23 €	33 €	42 €	85 €

Taxe de séjour selon le tarif en vigueur - Taxe ordures ménagères : 0,40 €/jour et par pers. sauf – de 13 ans. Tarifs pouvant être modifiés sans préavis.

* 1 par emplacement, tatoué et vacciné, moins de 10 kg. Les chiens de catégorie I et II ainsi que les NAC (Nouveaux animaux de Compagnie) sont interdits.



Camping LES ALBÈRES ★★★

Route Moulin Cassagnes
66740 Laroque-des-Albères
Coordonnées GPS : 42° 31' 20.55 - Longitude : 3° 56' 3.16
www.camping-des-alberes.com
lesalberes@cybelevacances.com

RÉSERVATION 02 49 06 10 60

HAUTE SAISON : séjours de 7 nuits
BASSE SAISON : pas de minimum de nuits

FRAIS DOSSIER + de 5 nuits : 30 € / FRAIS DOSSIER - de 5 nuits : 15 €
FRAIS DOSSIER VACAF : 50 €

EMPLACEMENTS NUS

TARIFS À LA NUITÉE

PÉRIODES 2016	02/07 au 27/08	19/03 au 02/07 et du 27/08 au 24/09
FORFAIT A = Empl. + Voiture + 1 ou 2 pers.	27 €	16 €
FORFAIT B = FORFAIT A + Électricité 6 A.	33 €	19 €
bon plan FORFAIT C = FORFAIT B + Frigo + 2 vélos + Bbq	45 €	26 €
Pers. + 13 ans	6 €	4 €
Enfant de 3 à 12 ans / Gratuit - 3 ans	5 €	3 €
Garage mort	-	4 €
Hivernage caravane	17 €/mois	
Forfait 2 mois	2 000 €	1 000 €

LOCATIFS

Réf. brochure	LOCATIFS	FORFAIT 7 NUITS								
		Basse saison		Haute Saison						Basse Saison
		du 19/03 au 18/06	du 18/06 au 02/07	du 2/07 au 9/07	du 9/07 au 30/07	du 30/07 au 13/08	du 13/08 au 20/08	du 20/08 au 27/08	du 27/08 au 10/09	du 10/09 au 24/09
Page 39	TENTE NATURA à partir du 14/05	210 €	240 €	599 €	599 €	749 €	599 €	449 €	240 €	210 €
Page 40	CHALET 2 PERS 2 personnes 1 chambre superficie 18 m²	189 €	231 €	497 €	567 €	588 €	567 €	378 €	231 €	189 €
Page 40	CHALET 5 PERS 5 personnes 2 chambres superficie 31,5 m²	247 €	277 €	622 €	727 €	899 €	794 €	532 €	277 €	247 €
Page 41	GAMME EVASION 4 personnes 2 chambres superficie 23 m²	210 €	247 €	532 €	622 €	749 €	644 €	427 €	247 €	210 €
Page 41	GAMME LOISIRS 4 personnes 2 chambres superficie 24 m²	232 €	277 €	644 €	727 €	854 €	794 €	502 €	277 €	232 €
Page 42	GAMME PASSION 4/6 personnes 2 chambres superficie 32 m²	255 €	285 €	719 €	810 €	899 €	854 €	584 €	285 €	255 €
Page 42	GAMME FEERIQUE 6/8 personnes 3 chambres superficie 32 m²	339 €	352 €	801 €	854 €	951 €	884 €	644 €	352 €	322 €
Page 44	GAMME PREMIUM 6 personnes 3 chambres 2 salles de bain superficie 40 m²	459 €	599 €	999 €	1 089 €	1 399 €	1 089 €	999 €	599 €	459 €

FORFAIT COURTS SÉJOURS		FORFAIT WE FÉRIÉS		
1 nuit / 2 jours	2 nuits / 3 jours	2 nuits / 3 jours	2 nuits / 3 jours	3 nuits / 4 jours
Basse saison		Pâques 26/03 au 28/03	Pentecôte 14/05 au 16/05	Ascension 5/05 au 8/05
44 €	78 €	90 €	120 €	120 €
40 €	72 €	119 €	149 €	199 €
52 €	92 €	150 €	199 €	229 €
44 €	78 €	102 €	199 €	249 €
49 €	88 €	140 €	219 €	269 €
53 €	96 €	160 €	239 €	279 €
67 €	120 €	190 €	259 €	299 €
96 €	172 €	399 €	399 €	459 €

PROMOS

Si location de deux semaines consécutives (tentes, chalets ou mobil-homes) = **30 % de réduction sur la semaine la moins chère OFFRE VALABLE UNIQUEMENT** du 19/03/2016 au 02/07/2016 et du 27/08/2016 au 24/09/2016

Envie d'un tarif tout inclus ?

PACK PLUS

Forfait TV + Wifi + Barbecue ou plancha +2 vélos adultes **120€ / semaine**

ÉQUIPEMENTS		
Visiteur (accès à l'espace aquatique non autorisé)	gratuit	
Kit bébé (lit parapluie et chaise haute)	5 €/jour	15 €/semaine
Animal - 10 kg*	4 €/jour	
Plancha/ Barbecue	5 €/repas	7 €/jour
Réfrigérateur	10 €/jour	35 €/semaine
Télévision	10 €/jour	35 €/semaine
Jeton lavage et séchage	4 €/jeton	10 €/3 jetons
		0,50 €/dose de lessive

LOCATION		
Kit draps 1 personne	6 €/jour	15 €/semaine
Kit draps 2 personnes	6 €/jour	15 €/semaine
Serviettes de toilette + tapis de bain 1 pers.	5 €/jour	10 €/semaine
Draps et serviettes de toilette pour une pers. ou une chbre	14 €/jour	30 €/semaine

FORFAIT ENTRETIEN (cf. CGV)	
Ménage fin de séjour	100 €
Ménage 1 nuit	20 €
Ménage 2 nuits	30 €

LOCATION DE VÉLOS

	1/2 journée	1 journée	1 semaine
Personne + 13 ans ou + de 1m55	10 €	15 €	35 €
Personne - 13 ans ou - de 1m55	7 €	10 €	25 €
Forfait famille : 2 adultes + 2 enfants ou 2 adultes + 1 remorque enfant	Semaine : 90 € - Enfant sup : 5 €		Journée : 30 € - Enfant sup : 4 €
Remorque enfant	7 €	10 €	30 €
Siège bébé	gratuit	2 €	10 €

ACCÈS WIFI (ordinateur non fourni)

Durée	1 h	2 h	24 h	48 h	1 semaine	2 semaines	1 mois
WIFI	2 €	3 €	5 €	8 €	20 €	30 €	40 €

Taxe de séjour selon le tarif en vigueur - Taxe ordures ménagères : 0,40 €/jour et par pers. sauf - de 13 ans. Tarifs pouvant être modifiés sans préavis.

* 1 par emplacement, tatoué et vacciné, moins de 10 kg. Les chiens de catégorie I et II ainsi que les NAC (Nouveaux animaux de Compagnie) sont interdits.



Camping LA PRESQU'ÎLE ★★★★★
 Avenue de la Presqu'île
 66420 Port Barcarès
 Coordonnées GPS : 42.83494914 N, 3.041620513 E
 www.lapresquile.com
 lapresquile@cybelevacances.com

RESERVATION 02 49 06 10 60

HAUTE SAISON : séjours de 7 nuits
BASSE SAISON : pas de minimum de nuits

FRAIS DOSSIER + de 5 nuits : 30 € / FRAIS DOSSIER - de 5 nuits : 15 €
FRAIS DOSSIER VACAF : 50 €

LOCATIFS

Réf. brochure	LOCATIFS	FORFAIT 7 NUITS									
		Haute saison									Basse saison
Arrivée le samedi		du 2/04 au 25/06	du 25/06 au 2/07	du 2/07 au 9/07	du 9/07 au 23/07	du 23/07 au 30/07	du 30/07 au 13/08	du 13/08 au 20/08	du 20/08 au 27/08	du 27/08 au 3/09	du 3/09 au 24/09
Page 40	CHALET 4 PERS 2+2 personnes 2 chambres superficie 20 m²	189 €	249 €	497 €	651 €	699 €	833 €	707 €	489 €	249 €	189 €
Page 40	CHALET 5 PERS 5 personnes 2 chambres superficie 31,5 m²	238 €	298 €	581 €	749 €	770 €	847 €	721 €	499 €	298 €	238 €
Page 41	GAMME LOISIRS 4 personnes 2 chambres superficie 24 m²	259 €	319 €	599 €	798 €	798 €	882 €	742 €	509 €	319 €	259 €
Page 42	GAMME FEERIQUE 6/8 personnes 3 chambres superficie 32 m²	287 €	347 €	699 €	896 €	952 €	1 022 €	861 €	609 €	347 €	287 €
Page 42	GAMME DUO 4 personnes 2 chambres 2 salles de bain superficie 32 m²	309 €	369 €	709 €	938 €	994 €	1 064 €	899 €	654 €	369 €	309 €
Arrivée le dimanche		du 3/04 au 26/06	du 26/06 au 3/07	du 3/07 au 10/07	du 10/07 au 24/07	du 24/07 au 31/07	du 31/07 au 14/08	du 14/08 au 21/08	du 21/08 au 28/08	du 28/08 au 04/09	du 4/09 au 25/09
Page 41	GAMME ÉVASION 4 personnes 2 chambres superficie 23 m²	238 €	298 €	581 €	749 €	770 €	847 €	721 €	499 €	298 €	238 €
Page 41	GAMME AUTHENTIQUE 4/5 personnes 2 chambres superficie 28 m²	273 €	333 €	651 €	847 €	875 €	952 €	798 €	539 €	333 €	273 €
Page 43	GAMME PRESTIGE 6/8 personnes 3 chambres superficie 32 m²	336 €	396 €	728 €	980 €	1 036 €	1 106 €	945 €	699 €	396 €	336 €
Page 44	STUDIO 4 PERS 2+2 personnes 2 chambres superficie 24,26 m²	189 €	249 €	497 €	651 €	699 €	833 €	707 €	489 €	249 €	189 €

Envie d'un tarif tout inclus ?

PACK PLUS

Forfait 2 vélos adultes + TV + wifi + barbecue ou plancha 120 € / semaine

ÉQUIPEMENTS		
Visiteur (accès à l'espace aquatique non autorisé)	3 €	
Kit bébé (lit parapluie et chaise haute)	5 €/jour	15 €/semaine
Animal – 10 kg*	4 €/jour	
Plancha/Barbecue	5 €/repas	7 €/jour
Réfrigérateur	10 €/jour	35 €/semaine
Télévision	10 €/jour	35 €/semaine
Jeton lavage et séchage	4 €/jeton	10 €/3 jetons
		0,50 €/dose de lessive

LOCATION		
Kit draps 1 personne	6 €/jour	15 €/semaine
Kit draps 2 personnes	6 €/jour	15 €/semaine
Serviettes de toilette + tapis de bain 1 pers.	5 €/jour	10 €/semaine
Draps et serviettes de toilette pour une pers. ou une chbre	14 €/jour	30 €/semaine

FORFAIT ENTRETIEN (cf. CGV)	
Ménage fin de séjour	100 €
Ménage 1 nuit	20 €
Ménage 2 nuits	30 €

EMPLACEMENTS NUS

TARIFS À LA NUITÉE

PÉRIODES 2015	du 02/04 au 02/07	du 02/07 au 14/07	du 14/07 au 21/08	du 21/08 au 28/08	du 28/08 au 25/09
FORFAIT B = Empl. + Voiture + 1 ou 2 pers. + Électricité 6 A.	16 €	24 €	41 €	34 €	18 €
bon plan FORFAIT C = FORFAIT B + Frigo + 2 vélos + barbecue	29 €	39 €	54 €	39 €	29 €
Pers. + 13 ans.	3 €	6 €	6,50 €	6 €	4 €
Enfant de 3 à 12 ans / Gratuit – 3 ans	2 €	4 €	5 €	4 €	3 €
Garage mort	4 €				4 €

PROMOS

Si location de deux semaines consécutives (chalets, studios ou mobil-homes) = 30 % de réduction sur la semaine la moins chère OFFRE VALABLE UNIQUEMENT du 02/04/2016 au 02/07/2016 et du 27/08/2016 au 25/09/2016

FORFAIT COURTS SÉJOURS		FORFAIT WE FÉRIÉS	
1 nuit / 2 jours	2 nuits / 3 jours	2 nuits / 3 jours	3 nuits / 4 jours
Basse saison		Pentecôte 14/05 au 16/05	Ascension 5/05 au 8/05
49 €	89 €	110 €	189 €
59 €	99 €	120 €	196 €
64 €	109 €	140 €	259 €
69 €	119 €	160 €	287 €
72 €	124 €	179 €	299 €
59 €	99 €	120 €	238 €
67 €	109 €	150 €	273 €
74 €	129 €	190 €	315 €
49 €	89 €	110 €	189 €

PRESTATIONS DIVERSES

LOCATION DE VÉLOS			
	1/2 journée	1 journée	1 semaine
Personne + 13 ans ou + de 1m55	10 €	15 €	35 €
Personne - 13 ans ou - de 1m55	7 €	10 €	25 €
Forfait famille : 2 adultes + 2 enfants ou 2 adultes + 1 remorque enfant	Semaine : 90 € - Enfant sup. : 5 €		Journée : 30 € - Enfant sup. : 4 €
Remorque enfant	7 €	10 €	30 €
Siège bébé	gratuit	2 €	10 €

ACCÈS WIFI (ordinateur non fourni)							
Durée	1 h	2 h	24 h	48 h	1 semaine	2 semaines	1 mois
WIFI	2 €	3 €	5 €	8 €	20 €	30 €	40 €

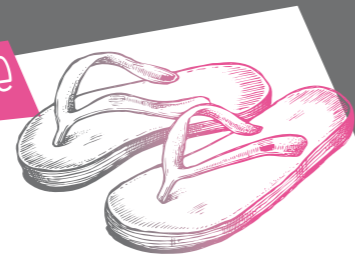
Taxe de séjour selon le tarif en vigueur - Taxe ordures ménagères : 0,40 €/jour et par pers. sauf – de 13 ans. Tarifs pouvant être modifiés sans préavis.

* 1 par emplacement, tatoué et vacciné, moins de 10 kg. Les chiens de catégorie I et II ainsi que les NAC (Nouveaux animaux de Compagnie) sont interdits.

ASSURANCE ANNULATION ET INTERRUPTION DE SÉJOUR AU CAMPING

Cybele vacances vous propose

une assurance vous permettant
d'être remboursé des acomptes
ou sommes versées si vous devez
annuler ou interrompre votre séjour
pour toutes les raisons qui ne sont pas de votre fait.



Assurance Location : 4 €/nuit*
Emplacements nus : 13 €*
pour tout séjour de moins de 28 jours

CE QUE NOUS GARANTISSONS

- Décès, accident ou maladie grave, hospitalisation de l'assuré, d'un parent ou d'un proche de la famille
- Dommages matériels ou vols importants
- Complication de grossesse de l'assurée
- Etat de grossesse contre-indiquant le séjour par la nature même de celui-ci
- Licenciement économique, rupture conventionnelle
- Convocation à un examen de rattrapage
- Contre-indication et suite de vaccination
- Etat dépressif, maladie psychique, nerveuse ou mentale
- Dommages graves causés au véhicule
- Obtention d'un emploi
- Suppression ou modification des congés payés
- Mutation professionnelle
- Refus de visa touristique
- Convocation : en vue de l'adoption d'un enfant, en tant que témoin ou juré d'assise, pour une greffe d'organe
- Catastrophes naturelles (au sens de la loi N°86-600 du 13 Juillet 1986 telle que modifiée)
- Interdiction du site
- Annulation d'une des personnes accompagnant l'assuré (maximum 8 personnes)
- La séparation (PACS ou mariage)
- Franchise de 45 € par séjour

Retrouvez l'ensemble des conditions générales d'assurance sur www.campez-couvert.com

COMMENT ÇA MARCHE ?

1

Je règle mon acompte auprès du camping

2

Je reçois ensuite une attestation d'assurance

3

En cas de sinistre,
je préviens immédiatement le camping

5

Dès réception du dossier complet, je suis remboursé sous 72h
et je reçois un chèque cadeau de 30 € à valoir sur un camping Cybele Vacances

4

Je déclare mon sinistre :

Par internet : www.campez-couvert.com/sinistres

Par mail : sinistres@campez-couvert.com

Par Courrier : Gritchen Affinity - 27 Rue Charles Durand
CS70139 – 18021 Bourges Cedex

Pièces justificatives

- En cas de maladie ou d'accident, un certificat médical précisant l'origine, la nature, la gravité et les conséquences prévisibles de la maladie ou de l'accident
- En cas de décès, un certificat et la fiche d'état civil
- Dans les autres cas, tout justificatif

CONDITIONS GÉNÉRALES DE VENTE

1 - Inscription. Toute inscription doit être accompagnée du versement des acomptes : 25% du prix de votre séjour (total de la partie hébergement et de la partie suppléments). Les frais de dossier sont de : 30€ pour un séjour supérieur à 5 nuits, 15€ pour un séjour inférieur à 5 nuits et 50€ pour les éligibles VACAF. L'assurance annulation est non obligatoire mais conseillée.

2 - Durée du séjour. Pendant la haute-saison, la durée du séjour réservé est de 7 nuits minimum. Emplacement : Les départs se font avant 12h et les arrivées après 12h (13h à l'Océan). Mobil-home : Les arrivées en haute saison se font entre 16h et 20h, (sauf Bel Air, de 15h à 19h) (en cas de retard nous prévenir). Les arrivées en basse saison se font entre 14h et 17h30. Les départs se font entre 7h et 10h (sauf Bel Air, de 8h à 10h). Un horaire de départ devra être fixé à partir du mercredi (jeudi à La Presqu'île) avant votre départ. Pour les week-ends, les états des lieux pourront être faits entre 9h et 12h. *Concernant le forfait entretien : le frigo et la vaisselle doivent être nettoyés et la poubelle vidée par vos soins. Plus de renseignements à l'accueil.

3 - Réservation et conditions de paiement. Votre réservation est considérée comme définitive dès qu'elle a fait l'objet d'une confirmation de notre part. Vous aurez à régler le solde 6 semaines avant votre arrivée au camping. Toute modification devra être signalée avant l'arrivée. Une fois le séjour soldé, aucun remboursement ne sera fait. Les personnes mineures pourront effectuer un séjour seulement si elles sont accompagnées d'une personne majeure, qui en aura la responsabilité et qui restera sur le camping durant la totalité de leur séjour.

Conditions de paiement : 25% à la réservation et le solde 6 semaines avant la date d'arrivée. Pas d'escompte pour paiement anticipé. Tout retard de paiement entraîne une pénalité de retard égale au taux d'intérêt appliqué par la BCE majoré de 10 points (c.com. art L.441-6-1). Pour les professionnels, viendra se cumuler aux intérêts de retards, une indemnité forfaitaire pour frais de recouvrement de 40€ (c. com. art. L. 441-6 et D. 441-5). Pour tout paiement en ligne de l'acompte de 25%, le solde vous sera automatiquement prélevé 6 semaines avant votre date d'arrivée, sauf si vous souhaitez utilisé un autre moyen de paiement pour régler le solde 6 semaines avant.

4 - Annulation du séjour. Le présent contrat est accompagné des conditions générales de l'assurance annulation (non obligatoire mais conseillée). Toute souscription à l'assurance annulation devra se faire au moment de la réservation. Toute annulation doit être notifiée par courrier, la date de réception déterminant la date d'annulation. Aucun remboursement ne sera possible par le camping. Ce dernier ayant proposé l'adhésion à l'assurance annulation. > En cas de panne ou de léger contretemps, et sauf avis contraire de votre part, le versement d'arrhes vous assure le maintien de la réservation 24h après la date prévue de votre arrivée. Passé ce délai, le gestionnaire se réserve la possibilité de disposer de l'emplacement.

1 - Les Tarifs. Les tarifs diffusés par le camping n'ont pas de valeur contractuelle et peuvent être modifiés sans préavis. Le prix contractuel est celui fixé lors de la réservation.

2 - T.V.A. Nos prix de location s'entendent TTC. La TVA applicable sur nos tarifs est de 10% (au 1^{er} janvier 2014) sous réserve de modifications réglementaires. Le prix contractuel est sujet à modification, dans les limites légales et réglementaires, lorsqu'intervient, entre la date de réservation et la date du paiement du solde, des variations des taux de TVA applicables.

3 - Taxe de séjour et contribution ordures ménagères. Les taxes de séjour, instituées par les municipalités, ne sont pas incluses dans nos tarifs. La contribution pour les ordures ménagères n'est également pas comprise dans nos tarifs.

4 - Dommages. Les équipements et installations du camping doivent être utilisés conformément à leur destination ordinaire. Toute dégradation des locaux, perte ou destruction des éléments mobiliers qui garnissent les logements ou les bâtiments à usage commun engage de plein droit la responsabilité de son auteur. Le client locataire en titre est personnellement responsable de tous les dommages, pertes ou dégradations, commis par les personnes qui séjournent avec lui ou qui lui rendent visite.

5 - Animaux domestiques. À L'EXCEPTION DES CHIENS DE CATEGORIE I et II et des NAC (nouveaux animaux de compagnie), les animaux domestiques de moins de 10kg, sont admis moyennant un supplément de prix (1 par emplacement nu ou locatif), à condition de l'avoir déclaré lors de la réservation, de ne pas nuire à la tranquillité et à la sécurité des résidents et de respecter les règles élémentaires d'hygiène et l'intégrité des installations. L'animal doit toujours être tenu en laisse dans l'enceinte du camping et ne pas être laissé seul pendant votre absence. Son carnet de vaccination à jour doit être présenté, au bureau d'accueil, à l'arrivée. Les animaux domestiques ne sont pas admis dans les bâtiments à usage commun, l'enceinte des piscines et aires de jeux. Les animaux doivent être sortis de l'enceinte du camping pour faire leurs besoins.

5 - Désistement sur le site. Un départ prématuré ne pourra donner lieu à quelconque remboursement.

6 - Caution. Une caution de 350€ (empreinte de carte bancaire ou chèque) pour l'hébergement et l'état de propreté de l'hébergement vous sera demandée. Elle vous sera restituée en fin de séjour, si vous avez choisi la caution par chèque il vous sera renvoyé par voie postale dans les 72 heures suivants votre départ. En fin de séjour : en cas de matériel manquant ou dégradé, du mauvais état de propreté de l'hébergement (le nettoyage est à la charge du locataire), une déduction sera éventuellement faite sur le chèque de caution.

7 - Piscine. Le port du bracelet est obligatoire (il vous sera facturé 2€ pièce, en cas de perte ou de casse). Le caleçon de bain et/ou les sous-vêtements sont interdits. Tout manquement au règlement en vigueur à la piscine donnera lieu à une expulsion. Toute personne non inscrite au contrat se verra refuser l'accès aux bassins. Le port du maillot de bain est obligatoire autour et dans l'enceinte des bassins aquatiques. Il est interdit d'être habillé dans et autour des bassins.

8 - Barbecue. (Arrêté préfectoral Vendée : Arrêté26/11/12 N°12SIDPC-DDTM627 ; Pyrénées Orientales : Arrêté26/08/13 N°2013238-0011). Les barbecues à bois et à charbon sont interdits.

9 - Droit à l'image. Vous autorisez gracieusement le camping à utiliser les vidéos et photographies de vous et de tous les participants à ce séjour, qui pourraient être prises lors de ce dernier, pour les besoins publicitaires du camping (brochures, site internet, encart...) et ce sans limitation de durée. Dans le cas contraire, merci de remplir l'encart figurant sur le bon de réservation. Le camping s'engage à ne pas porter atteinte à votre réputation et à votre vie privée. Vous autorisez également le camping à vous envoyer des informations commerciales propres à notre groupe dans le respect de la loi informatique et liberté n°78-17 du 6 janvier 1978.

10 - Dimensions tentes et caravanes. Il est vivement conseillé d'indiquer les dimensions de vos tentes ou caravanes. Le camping ne sera pas tenu responsable des modifications de dimensions entre la date de réservation et l'arrivée sur le camping et de l'impossibilité de s'installer sur place si la taille du matériel n'a pas été renseignée.

11 - Le Wifi est accessible sur tout le camping mais garanti uniquement au bar et/ou à l'accueil.

RÈGLEMENT GÉNÉRAL

6 - Règlement intérieur. Les résidents du camping sont tenus de se conformer au règlement intérieur qui est disponible au bureau d'accueil, notamment en ce qui concerne le calme nocturne.

7 - Troubles et nuisances. Chaque locataire en titre est responsable des troubles et nuisances causés par les personnes qui séjournent sur son emplacement ou dans son hébergement. Lorsqu'un résident trouble ou cause des nuisances aux autres résidents ou porte atteinte à l'intégrité des installations, il peut être mis un terme immédiat et sans indemnité à son séjour, sans préjudice des demandes en réparations que le camping et les tiers pourraient faire valoir à son encontre. Il en irait de même si le camping devait constater une occupation abusive de ses hébergements et de ses emplacements (nombre supérieur à la capacité annoncée du logement).

8 - Responsabilité. La responsabilité du camping, au-delà de sa responsabilité légale, n'est pas engagée en cas de : > Vol, perte ou dommage de quelque nature qu'il soit, pendant ou suite à un séjour. > Panne ou mise hors service des équipements techniques, panne ou fermeture des installations. > Dommages causés ou subis par les véhicules des résidents stationnant et circulant dans l'enceinte du camping.

9 - Réclamations. Toutes les réclamations relatives aux conditions de déroulement du séjour doivent être formulées sur place auprès de la direction du camping pour permettre à celle-ci de trouver une solution immédiate. À défaut, le séjour sera, de convention expresse, considéré comme s'étant bien déroulé dans des conditions satisfaisantes. Toutes les demandes judiciaires ou extrajudiciaires nées des contrats de vente de séjours seront éteintes à l'expiration d'un délai de 6 mois à compter de la date de fin de séjour. Lorsque le séjour n'aura pas eu lieu, le délai de 6 mois commencera à courir à partir de la date de fin de séjour convenue lors de la réservation. En cas de résiliation, le délai de prescription de 6 mois court à partir de cette date ou, au plus tard, de la date prévue de début de séjour. Tout litige sera soumis à la juridiction compétente.

CYBELE
VACANCES 
DES CAMPINGS HAUTS EN COULEUR

RN 160, 85150 Saint-Mathurin

 **RÉSERVATION 02 49 06 10 60**

reservation@cybelevacances.com
www.cybelevacances.com

SARL au capital de 683 330€ - RCS La Roche-sur-Yon - SIRET 49417947600036 - APE 7990Z